

Avd. de la Collada (Vilanova i la Geltrú)

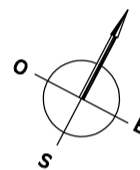
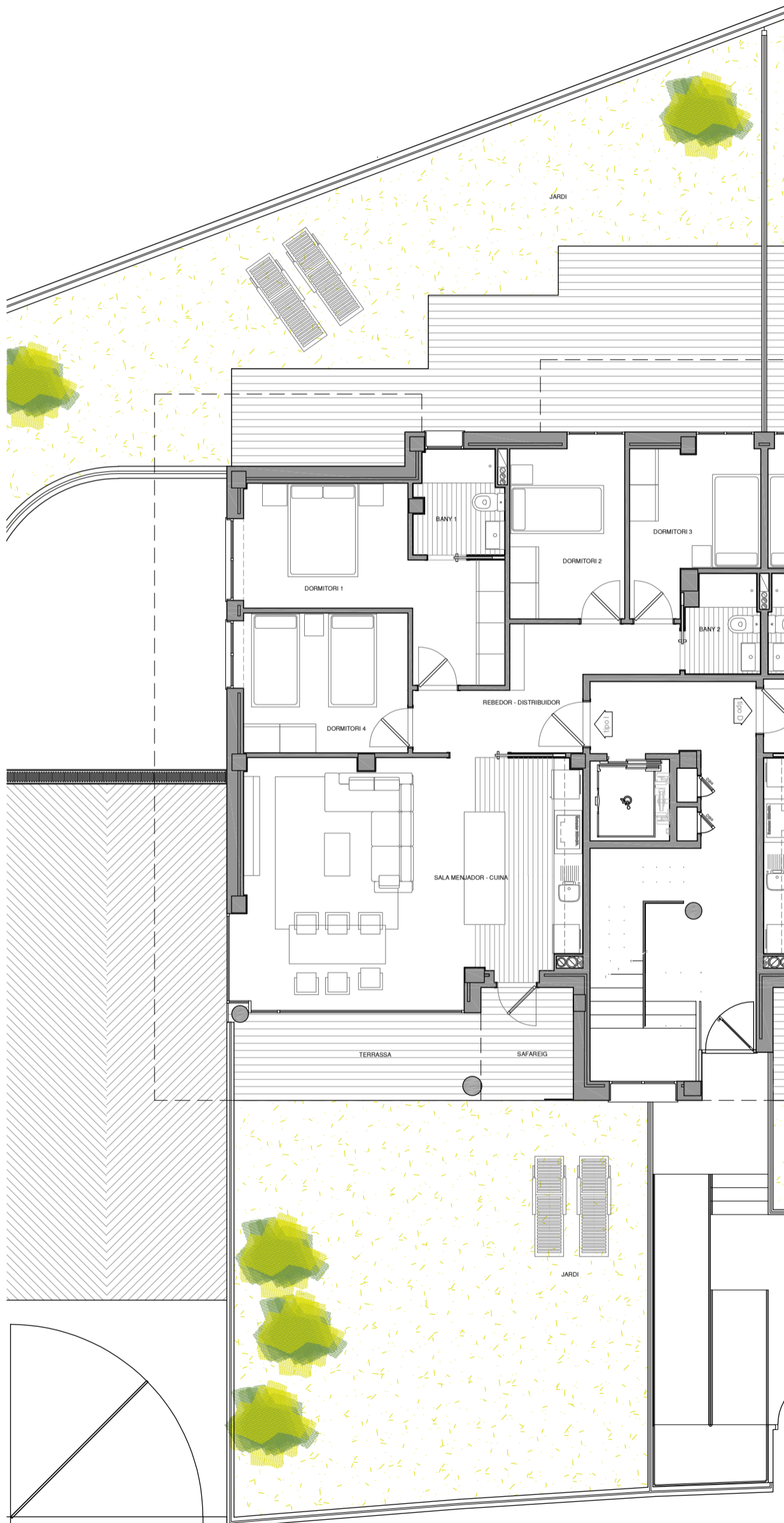
8 viviendas, garajes y trasteros en urbanización privada

izq

PLANTA BAJA

SUPERFICIES HABITATGE

| | |
|---------------------------------------------------|---------------|
| Rebedor - distribuïdor | 8,95 |
| Sala menjador - cuina | 35,45 |
| Dormitori 4 | 10,30 |
| Bany 2 | 3,15 |
| Dormitori 2 | 8,90 |
| Dormitori 3 | 8,30 |
| Dormitori 1 | 14,40 |
| Bany 1 | 3,95 |
| TOTAL UTIL TANCADA | 93,40 |
| Terrassa + Safareig | 14,13 |
| Jardi | 165,50 |
| TOTAL UTIL OBERTA | 179,63 |
| TOTAL CONSTRUIDA | 113,38 |
| TOTAL CONSTRUIDA + (T+S+J) | 293,01 |
| TOTAL CONSTRUIDA AMB P.P. COMUNS | 133,47 |
| TOTAL CONSTRUIDA AMB P.P. COMUNS + (T+S+J) | 313,10 |



ESCALA: 1/100

